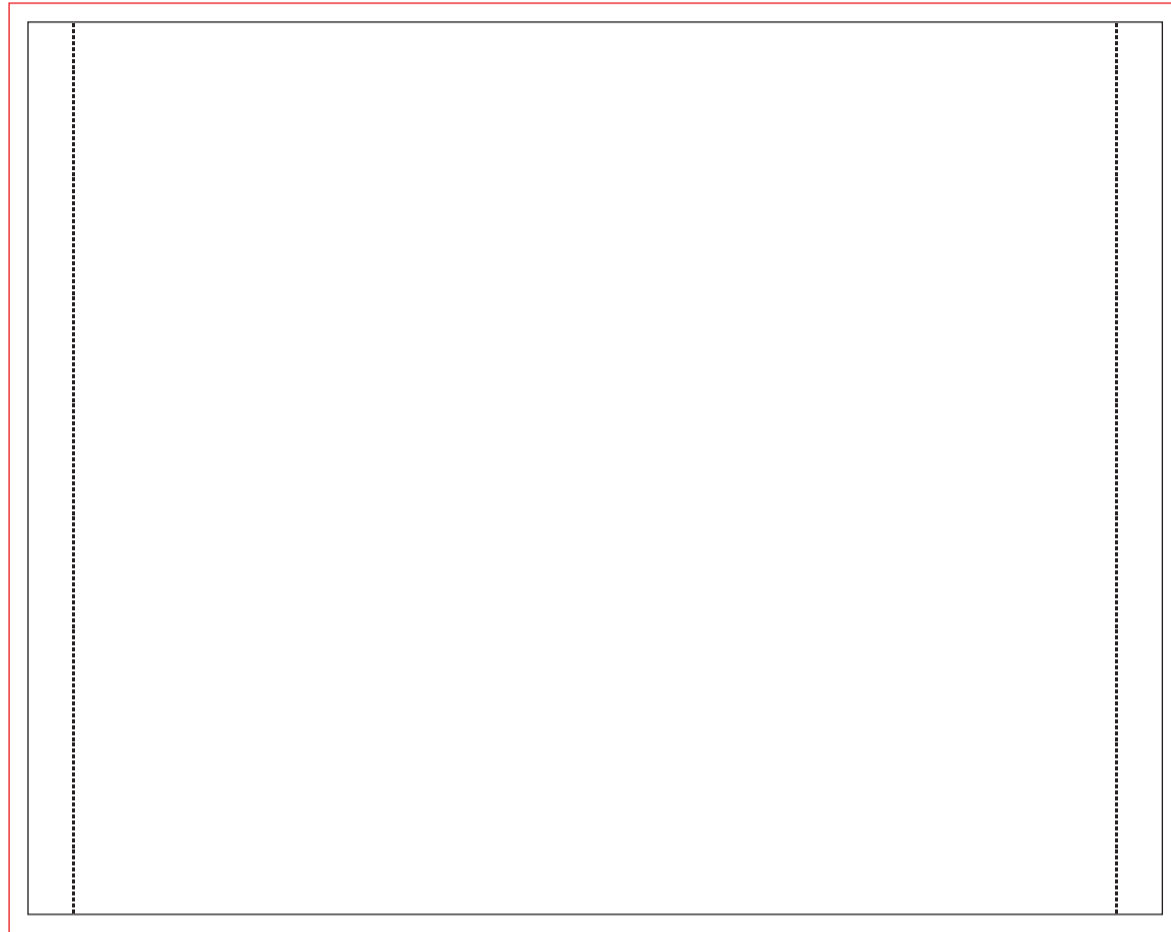
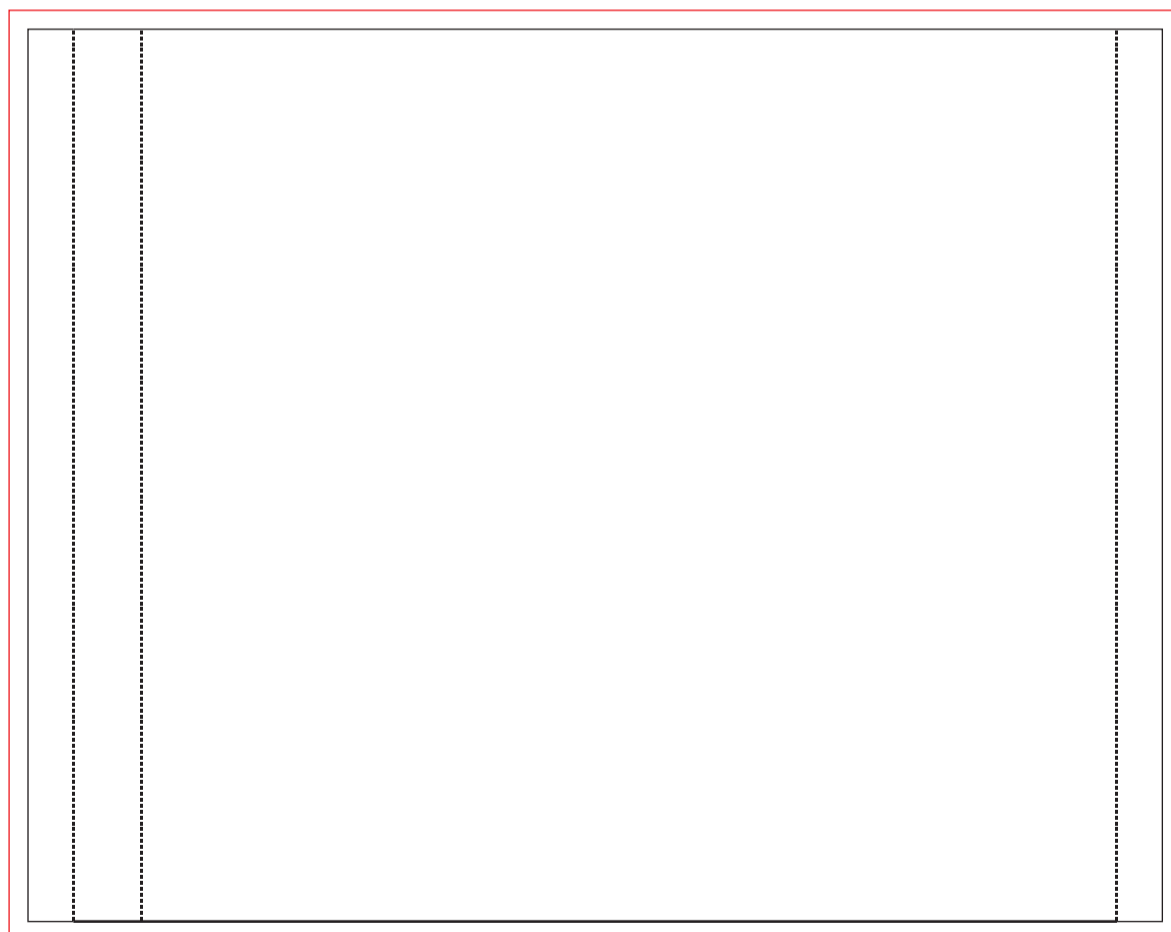


Contratapa para caja acrílica



Contratapa caja acrílica común



Doble faz de contratapa (exclusivo para caja acrílica transparente o doble)

— demasía
— corte

11-3778-3136 | optix@optix.com.ar | www.optix.com.ar | @optix_arg



La línea negra indica la medida real de la composición y la línea roja es la demasía hasta donde debe llegar el diseño para asegurarse una buena terminación en los bordes. La resolución para cualquier tipo de foto o archivo incrustado debe ser de 300 dpi y todos los textos deben ser convertidos a curvas.